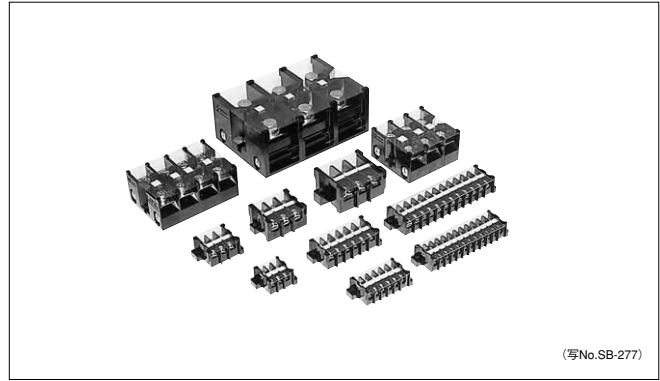


## ブロック端子台 AYBN (テクニカ)

### ■特長

- 経済的な一体成形端子台です。
- 15～600Aまで揃っております。
- 15～60Aの端子に亀の甲ワッシャを採用、配線が容易です。



(写No.SB-277)

### ■ご注文指定事項 (形式)

AYBN 01 3 - 1

基本形式を示す

定格通電電流を示す

定格通電電流 [A]	記号
15	01
25	02
40	04
60	06
150	10
200	20
400	40
600	60

端子構造を示す

構造	記号
亀の甲ワッシャ	1
ばね座金、小座金	5

極数を示す

極数	記号
3	3
4	4
6	6
8	8
10	0
12又は1	1

注：商品コードでもご注文いただけます。

製作可能極数は、下表による。

### ■形式・商品コード・価格 (税抜き)・納期

形式		定格使用電圧	定格通電電流	極数	端子ねじサイズ	接続電線太さ [mm <sup>2</sup> ] (注1)	裸圧着端子 (注2)	商品コード		希望小売価格 [円]	納期				
端子 (亀の甲ワッシャ)	端子 (ばね座金・小座金)							端子 (亀の甲ワッシャ)	端子 (ばね座金・小座金)						
AYBN013-1	AYBN013-5	600V	15A	3	M3.5	(最小0.25) 0.75~2.0	(AMP34107~AMP35475) 日富電業21-36 JST 2-M3 NTK 2-3.5 JIS品なし	LT1N-0203A	LT1N-0203B	205	◎				
AYBN014-1	AYBN014-5			4	セルファップ			LT1N-0204A	LT1N-0204B	245	◎				
AYBN016-1	AYBN016-5			6	亀の甲ワッシャ			LT1N-0206A	LT1N-0206B	325	◎				
AYBN018-1	AYBN018-5			8				LT1N-0208A	LT1N-0208B	415	◎				
AYBN010-1	AYBN010-5			10				LT1N-0210A	LT1N-0210B	505	◎				
AYBN011-1	AYBN011-5			12				LT1N-0212A	LT1N-0212B	585	◎				
AYBN023-1	AYBN023-5			25A	25A			3	M4	(最小0.25) 1.25~5.5	(AMP34111) JIS : R1.2-4~R5.5-4	LT1N-0503A	LT1N-0503B	285	◎
AYBN024-1	AYBN024-5							4	セルファップ			LT1N-0504A	LT1N-0504B	345	◎
AYBN026-1	AYBN026-5							6	亀の甲ワッシャ			LT1N-0506A	LT1N-0506B	485	◎
AYBN028-1	AYBN028-5							8				LT1N-0508A	LT1N-0508B	620	◎
AYBN020-1	AYBN020-5							10				LT1N-0510A	LT1N-0510B	740	◎
AYBN021-1	AYBN021-5	12				LT1N-0512A	LT1N-0512B	865	◎						
AYBN043-1	AYBN043-5	40A	40A	3	M5	(最小0.25) 1.25~14	(AMP34112) JIS : R1.25-5~R14-5	LT1N-1403A	LT1N-1403B	435	◎				
AYBN044-1	AYBN044-5			4	亀の甲ワッシャ			LT1N-1404A	LT1N-1404B	535	◎				
AYBN063-1	AYBN063-5	60A	60A	3	M6	(最小0.25) 2~22	(AMP34113) JIS : R2-6~R22-6	LT1N-2203A	LT1N-2203B	585	◎				
AYBN064-1	AYBN064-5			4	亀の甲ワッシャ			LT1N-2204A	LT1N-2204B	700	◎				
AYBN103-5 (十字穴付ナベ小ねじ)		150A	150A	3	M8	(最小0.25) 2~60	(AMP34114) JIS : R2-8~R60-8	LT1N-6003B (十字穴付ナベ小ねじ)		1:100	◎				
AYBN104-5 (十字穴付ナベ小ねじ)				4				LT1N-6004B (十字穴付ナベ小ねじ)		1:360	◎				
AYBN203-5 (六角ボルト)		200A	200A	3	M10	5.5~100	JIS : R5.5-10~R100-10	LT1N-1X03B (六角ボルト)		2:070	◎				
AYBN204-5 (六角ボルト)				4				LT1N-1X04B (六角ボルト)		2:640	◎				
AYBN403-5 (六角ボルト)		400A	400A	3	M12	(最小2.63) 14~200	(AMP35153または320763) JIS : R14-12~R200-12	LT1N-2X03B (六角ボルト)		4:370	◎				
AYBN404-5 (六角ボルト)				4				LT1N-2X04B (六角ボルト)		5:850	◎				
AYBN601-5 (六角ボルト)		600A	600A	1	M16	80~325	JIS : R80-16~R325-16	LT1N-3X01B (六角ボルト)		4:440	◎				

(注1) 接続線の ( ) 内の太さはJIS C 2805以外の圧着端子 ( ) 内を用いる場合を示すものです。  
(注2) 裸圧着端子でJIS表示していないものは圧着端子メーカーの形番です。

◎ 標準品    ○ 標準準品    □ 受注品    K

## 性能

### ●一般特性

- ・絶縁抵抗 DC500Vメガにて100MΩ以上
- ・耐電圧 AC2500V 1分間
- ・許容周囲温度 -20～+40℃
- ・許容周囲湿度 85%RH以下
- ・耐振動 複振幅1mm 振動数50Hz (約5G)

### ●引抜き耐力

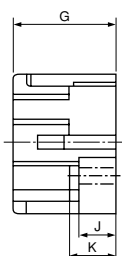
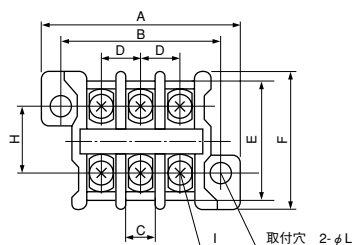
形式	接続電線 [mm <sup>2</sup> ]	締付トルク [N・m]	引抜き力 [N]
AYBN01-1	2	0.8	150
AYBN02-1	5.5	1.0	200
AYBN04-1	8	2.0	200～400
AYBN06-1	22	4.0	800～900

### ●温度上昇値

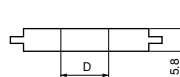
形式	接続電線 [mm <sup>2</sup> ]	通電電流 [A]	温度上昇値 [deg]
AYBN01	2.0	15	14以下
AYBN02	5.5	25	12以下
AYBN04	8	40	21以下
AYBN06	22	60	17以下
AYBN10	60	150	32以下
AYBN20	100	200	21以下
AYBN40	200	400	34以下
AYBN60	325	600	40以下

## 外形寸法図

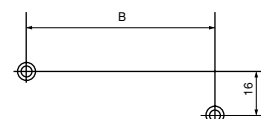
AYBN01□-□形 (LT1N-02□), 02□-□形 (LT1N-05□)



マークプレート



取付穴加工寸法図

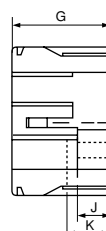
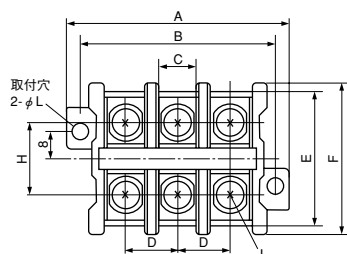


[単位: mm]

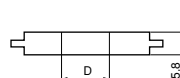
形式	A	B	C	D	E	F	G	H	I	J	K	L
AYBN013-1	45	37	6.9	9	28	32	23.8	16	M3.5	8.5	11.2	φ 4.5
AYBN014-1	54	46										取付ねじ: 2-M4
AYBN016-1	72	64										
AYBN018-1	90	82										
AYBN010-1	108	100										
AYBN011-1	126	118										
AYBN023-1	52.5	44.5	9.9	11.5	30	36	26.8	16	M4	8.5	13	φ 4.5
AYBN024-1	64	56										取付ねじ: 2-M4
AYBN026-1	87	79										
AYBN028-1	110	102										
AYBN020-1	133	125										
AYBN021-1	156	148										

(注) AYBN013-5～AYBN011-5およびAYBN023-5～AYBN021-5は端子構造が異なるのみで外形寸法は同じです。

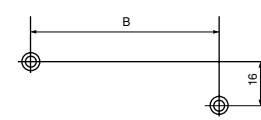
AYBN04□-□形 (LT1N-14□), 06□-□形 (LT1N-22□)



マークプレート



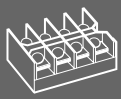
取付穴加工寸法図



[単位: mm]

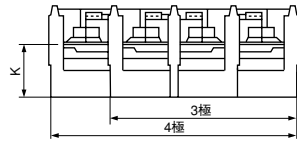
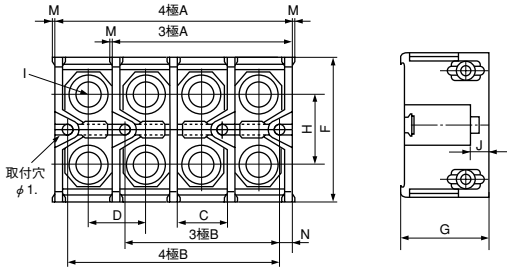
形式	A	B	C	D	E	F	G	H	I	J	K	L
AYBN043-1	67	59	12.4	16	40	45	31.8	21	M5	10	15.8	φ 4.5
AYBN044-1	83	75										取付ねじ: 2-M4
AYBN063-1	90	78	16.9	20	52	60	39	26	M6	15	18	
AYBN064-1	113	101										φ 6
												取付ねじ: 2-M5

(注) AYBN043-5～044-5, AYBN063-5～064-5は端子構造が異なるのみで外形寸法は同じです。



## ブロック端子台 AYBN (テクニカ)

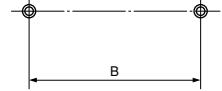
AYBN10□-5形 (LT1N-60□B), 20□-5形 (LT1N-1X□B)



マークプレート



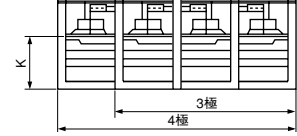
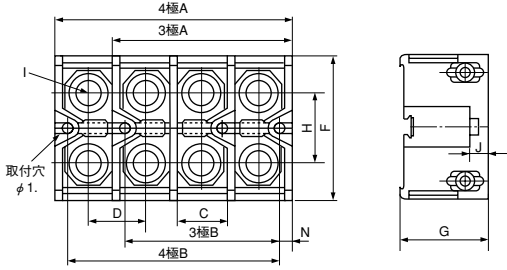
取付穴加工寸法図



[単位: mm]

形式	A	B	C	D	F	G	H	I	J	K	L	M	N
AYBN103-5	85	72	23	27	79	51	35	十字穴付なべ 小ねじM8	8	29.5	φ6	1.7	6.5
AYBN104-5	112	99									取付ねじ: 2-M5		
AYBN203-5	110	96	29.7	35	90	63	44	六角ボルト M10	12	34	φ7	1.1	7
AYBN204-5	145	131									取付ねじ: 2-M6		

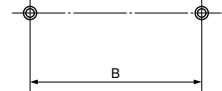
AYBN40□-5形 (LT1N-ZX□B)



マークプレート



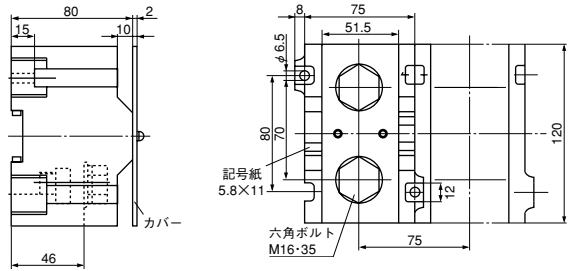
取付穴加工寸法図



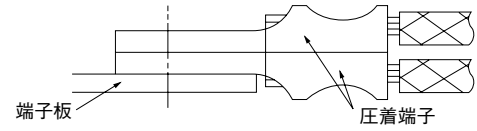
[単位: mm]

形式	A	B	C	D	F	G	H	I	J	K	L	N
AYBN403-5	175	156	44.9	55	120	82	58	六角ボルト	19	44	φ9	9.5
AYBN404-5	230	211						M12			取付ねじ: 2-M8	

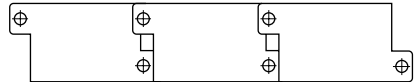
AYBN601-5形 (LT1N-3X01B)



なお2本配線の場合は下図の様に配線してください。



・AYBN01～06で、丸形圧着端子を用いる場合は、絶縁キャップ付のものをご使用ください。



### ●取付・接続配線

AYBN01～AYBN06形は対角線上に取付け穴を配しているので直列に取り付ける場合下図に示すように取付スペースを減らすことができます。AYBN10～AYBN60形は取付け穴が端子ブロック内にあるため、取付部分穴だけ小形となっており、取付ピッチも縮小されています。

### ●適正締付トルク

ねじのサイズ	M3	M3.5	M4	M5	M6	M8	M10	M12	M16
適正締付トルク [N・m]	0.5～0.7	0.8～0.9	1.0～1.3	2.0～2.5	4.0～4.5	9～10	15～20	35～45	75～100

### ●使用環境について

・有機溶剤 (強アルカリ, 芳香族炭化水素, 塩素系溶剤等) がつかないようにしてください。

### ・マークプレート

白色の上質紙製の無記入のものが付属していますので、それに必要な記号を記入してください。

## ⚠注意ご使用に際して

### ●選定

#### ●絶縁距離の適用上の考え方

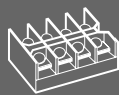
JEM1103, NECA4201に準拠しています。

#### ●小形化の為の前提条件

・AYBN01～06-1は、ヨリ線, 単線を直に接続できる端子構造です。下図の様に線端を端子に差込み締付けてください。



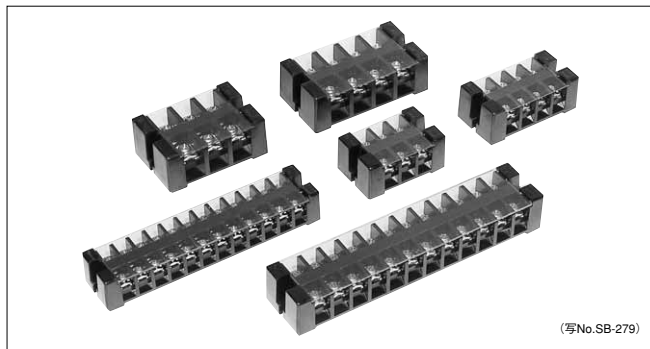
・AYBN01～06-5, AYBN10～60は、丸形圧着端子を用いて接続できる端子構造となっています。



## ブロック端子台 AYBS (テクニカ)

## ■特長

- 十分な絶縁距離・安全カバー付、小さい裸圧着端子が容易に締付られるなど安全性が高く堅牢な高級ブロック端子です。



(写No.SB-279)

## ■ご注文指定事項 (形式)

基本形式を示す

定格通電電流を示す

通電電流	記号
49	02
88	04
115	06

端子構造を示す

構造	記号
亀の甲ワッシャ	1
ばね座金、小座金	5

極数を示す

極数	記号
3	3
4	4
6	6
12	1

製作可能極数は、下表による。

注：商品コードでもご注文いただけます。

## ■形式・商品コード・価格 (税抜き)・納期

形式	端子：	端子：	定格使用電圧 [V]	定格通電電流 (注3) [A]	極数	端子ねじ太さ	接続電線太さ [mm <sup>2</sup> ]	裸圧着端子呼び JIS C 2805	商品コード	希望小売価格 [円]	納期
AYBS026-1	AYBS026-5	600	49	6	M4	(最小0.25) (注1)	(AMP34111) (注1)	端子： 亀の甲ワッシャ	端子： バネ座金、小座金	510	◎
AYBS021-1	AYBS021-5		12	12		1.25~5.5 (注2)	1.25-4~5.5-4	端子： 亀の甲ワッシャ	端子： バネ座金、小座金	960	◎
AYBS043-1	AYBS043-5		88	3	M5	(最小0.25) (注1)	(AMP34112) (注1)	端子： 亀の甲ワッシャ	端子： バネ座金、小座金	435	◎
AYBS044-1	AYBS044-5			4		1.25~14 (注2)	1.25-5~14-5	端子： 亀の甲ワッシャ	端子： バネ座金、小座金	585	◎
AYBS041-1	AYBS041-5			12				端子： 亀の甲ワッシャ	端子： バネ座金、小座金	1,000	◎
AYBS063-1	AYBS063-5		115	3	M6	(最小0.25) (注1)	(AMP34113) (注1)	端子： 亀の甲ワッシャ	端子： バネ座金、小座金	625	◎
AYBS064-1	AYBS064-5			4		2~22 (注2)	2-6~22-6	端子： 亀の甲ワッシャ	端子： バネ座金、小座金	700	◎

(注1) 接続線 ( ) 内の太さは、JIS C2805以外の裸圧着端子 ( ) 内を用いる場合を示します。  
(注2) 端子には形式、定格電圧および接続電線太さの最大値を表示してあります。(定格電流の表示はしてありません)  
(注3) 各端子の接続電線太さの最大値における許容電流値です。(JEC-135 600Vビニール電線による)

◎ 標準品 ○ 準標準品 □ 受注品 K

## ■性能

## ●一般特性

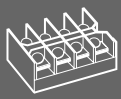
- ・絶縁抵抗 DC500Vメガにて100MΩ以上
- ・耐電圧 AC2500V1分間
- ・許容周囲温度 -20~+40℃ (定格通電電流の100%)  
-20~+60℃ (定格通電電流の70%)
- ・許容周囲湿度 85%RH以下
- ・耐振動 振動幅1mm 振動数50Hz (約5G)

## ●引抜き耐力

形式	使用電線 [mm <sup>2</sup> ]	締付トルク [N・m]	引抜き耐力 [N]
AYBS02-1	5.5	1	200
AYBS04-1	8	2	200~400
AYBS06-1	22	4	800~900

## ●温度上昇値

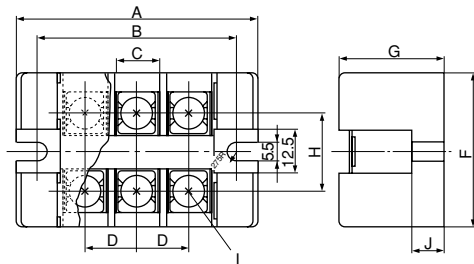
形式	接続電線 [mm <sup>2</sup> ]	通電電流 [A]	温度上昇値 [℃]
AYBS02	5.5	49	36以下
AYBS04	14	88	42以下
AYBS06	22	115	40以下



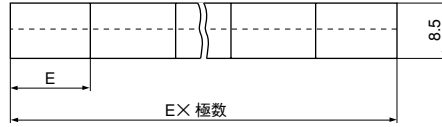
## ブロック端子台 AYBS (テクニカ)

### ■外形寸法図

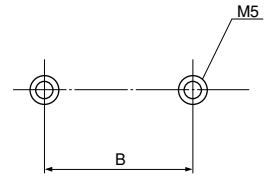
AYBS0□-□形 (LT1S-□)



マークプレート

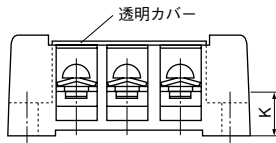


取付穴加工寸法図



(単位: mm)

形式	A	B	C	D,E	F	G	H	I	J	K	極数
AYBS026-1.5	101	91	9.9	13	40	28	21.5	M4	10	14	6
AYBS021-1.5	179	169	9.9	13	40	28	21.5	M4	10	14	12
AYBS043-1.5	72	60.5	12.3	15.5	46	32	23.5	M5	10	15.8	3
AYBS044-1.5	88	76	12.3	15.5	46	32	23.5	M5	10	15.8	4
AYBS041-1.5	212	200	12.3	15.5	46	32	23.5	M5	10	15.8	12
AYBS063-1.5	89	77	16.8	21	60	35.5	28	M6	10	18	3
AYBS064-1.5	110	98	16.8	21	60	35.5	28	M6	10	18	4

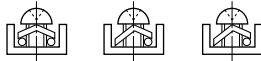


(注) 端子構造には、亀の甲ワッシャを用いています。(AYBS02はセルフアップ)

### ⚠注意ご使用に際して

#### ●接続・配線

- 耐アースおよび極間の絶縁距離を十分大きくとってあります。したがって、裸圧着端子を2個・背中合わせで締付ける場合でも、圧着端子と盤面（アース）との絶縁距離は8mm以上確保できます。(この場合、JEM1103定格絶縁電圧380Vを満足)
- 端子板の端面に切欠き部を設けてありますので、細い電線用の裸圧着端子を締付ける場合、圧着端子の圧着端が、端子板に当たることはありません。
- AYBS02～06-1はヨリ線、単位を直に接続できる端子構造です。下図のように線端を端子に差込み、締付けてください。



#### ●適正締付トルク

ねじのサイズ	M4	M5	M6
適正締付トルク [N・m]	1.0～1.3	2.0～2.5	4.0～4.5

#### ●マークプレート

白色の上質紙製の無記入のものが付属していますので、それに必要な記号を記入してください。

