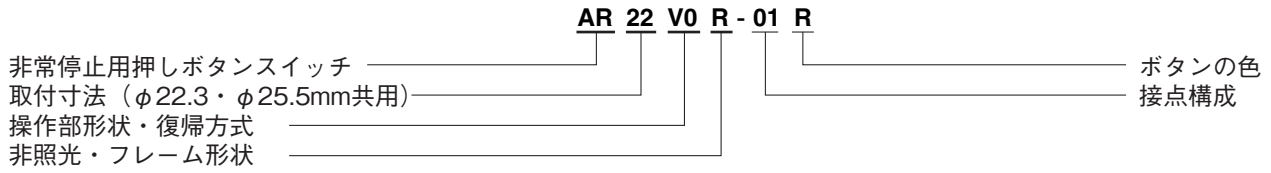


■非常停止用押しボタンスイッチ…※直接開路動作機能+セーフティ・トリガーアクション機構採用

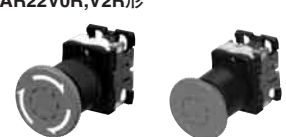




EN418に準拠

●形式 (=商品コード) 体系



●形式 (=商品コード) および希望小売価格 (税抜き)

(外形寸法図はG5-28ページをご参照ください。)

フレーム種	機種	外観	接点構成①	軽荷重品 (白矢印付)			〈白矢印なし〉			ボタンの色
				形式 (=商品コード)	希望小売価格 [円]	納期	形式 (=商品コード)	希望小売価格 [円]	納期	
丸	大形 (φ40) プッシュロック	 (写No.KKD05-159) (写No.KKD05-020b)	1b	AR22V0R-01R	1,400	◎	AR22V2R-01R	1,290	◎	赤[R]
			1a1b	AR22V0R-11R	1,670	◎	AR22V2R-11R	1,560	◎	
			2b	AR22V0R-02R	1,670	◎	AR22V2R-02R	1,560	◎	
			1a3b	AR22V0R-13R	2,210	○	AR22V2R-13R	2,100	○	
			2a2b	AR22V0R-22R	2,210	○	AR22V2R-22R	2,100	○	
	中形 (φ29) プッシュロック	 (写No.KKD06-346) (写No.KKD06-339)	1b	AR22VSR-01R	1,360	◎	AR22V4R-01R	1,250	◎	
			1a1b	AR22VSR-11R	1,630	○	AR22V4R-11R	1,520	○	
			2b	AR22VSR-02R	1,630	◎	AR22V4R-02R	1,520	◎	
			1a3b	AR22VSR-13R	2,170	○	AR22V4R-13R	2,060	○	
			2a2b	AR22VSR-22R	2,170	○	AR22V4R-22R	2,060	◎	
フ	大形 (φ40) キー付プッシュロック	 (写No.KKD05-022b)	1b	—			AR22V7R-01R	1,840	◎	
			1a1b	—			AR22V7R-11R	2,110	◎	
			2b	—			AR22V7R-02R	2,110	◎	
			1a3b	—			AR22V7R-13R	2,650	○	
			2a2b	—			AR22V7R-22R	2,650	○	
ム	中形 (φ35) プッシュ・プル	 (写No.KKD06-334)	1b	—			AR22Q2R-01R	1,200	○	
			1a1b	—			AR22Q2R-11R	1,470	○	
			2b	—			AR22Q2R-02R	1,470	○	
ム	大形 (φ40) 接点一体形プッシュロック	 (写No.KKD05-023b)	1b	AR22VGE-01R	3,160	◎	—			
			1a1b	AR22VGE-11R	3,430	○	—			
			2b	AR22VGE-02R	3,430	◎	—			

① 接点構成

a. 上表以外の接点構成も用意しています。ただし、プッシュロック形は最大4接点まで、プッシュ・プル形およびVGE形は上表のみ製作できます。

接点構成	1b	1a1b	2b	1a2b	3b	2a2b	4b
記号	01	11	02	12	03	22	04

G5  
φ22シリーズ (AR22・DR22形)

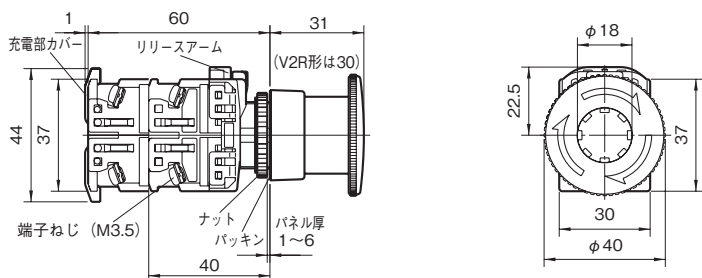


# 操作表示機器 φ22コマンドスイッチ

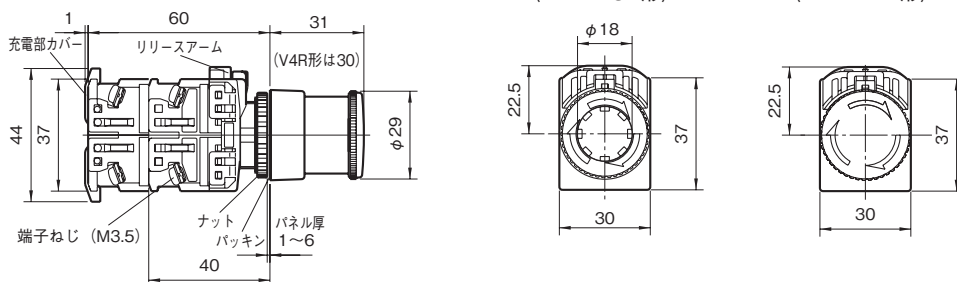
## AR22・DR22シリーズ 形式(商品コード)・価格・納期・外形寸法図

### ●外形寸法図 [単位：mm]

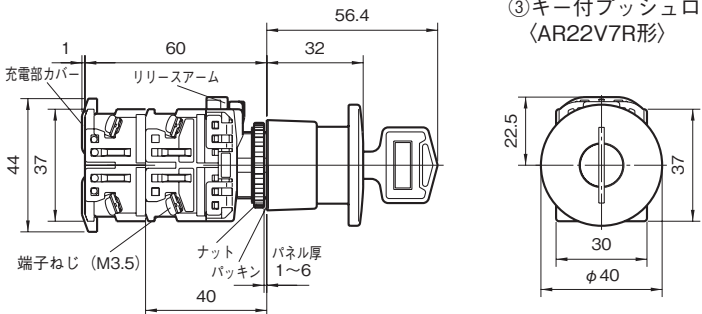
① プッシュロック大形  
(AR22V0R・V2R形)



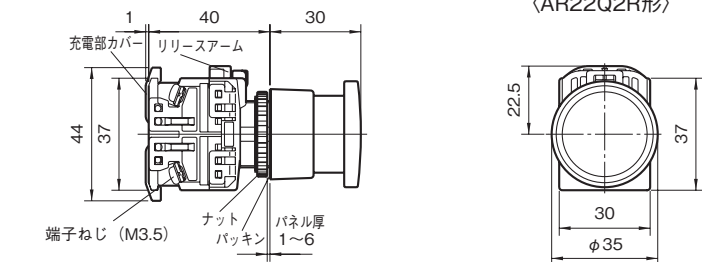
② プッシュロック中形  
(AR22VSR形) (AR22V4R形)



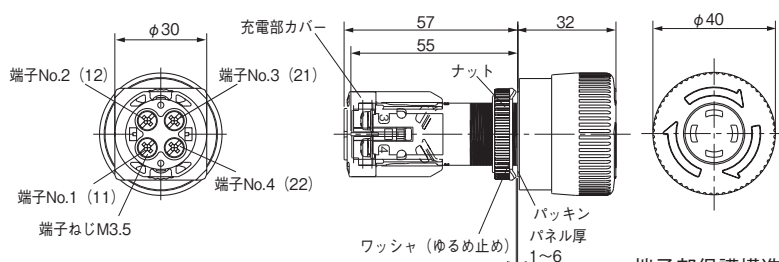
③ キー付プッシュロック大形  
(AR22V7R形)



④ プッシュ・プル中形  
(AR22Q2R形)



⑤ 接点一体形プッシュロック大形  
(AR22VGE形)



接点構成	1b	2b	1a1b

端子部保護構造：IP2X (IP20)

(注) 端子No.の ( ) 内は接点構成が2b品の場合です。

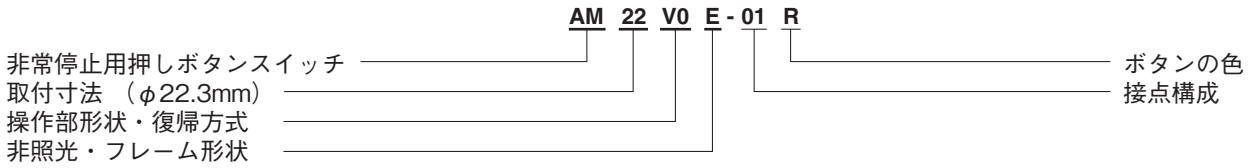
G5

φ22シリーズ (AR22・DR22形)

■非常停止用押しボタンスイッチ...※直接開路動作機能+セーフティ・トリガーアクション機構採用

EN418に準拠

●形式 (=商品コード) 体系



●形式 (=商品コード) および希望小売価格 (税抜き)

(外形寸法図は下段をご参照ください。)

フレーム種	機種	外観	接点構成①	〈白矢印付〉			ボタンの色
				形式 (=商品コード)	希望小売価格 [円]	納期	
丸フレーム	大形 (φ40) ブッシュロック	AM22V0E形 	1b	AM22V0E-01R	1,540	◎	赤[R]
			1a1b	AM22V0E-11R	1,810	◎	
			2b	AM22V0E-02R	1,810	○	
			1a3b	AM22V0E-13R	2,350	○	
			2a2b	AM22V0E-22R	2,350	○	
ムフレーム	中形 (φ29) ブッシュロック	AM22VSE形 	1b	AM22VSE-01R	1,500	○	
			1a1b	AM22VSE-11R	1,770	○	
			2b	AM22VSE-02R	1,770	○	
			1a3b	AM22VSE-13R	2,310	○	
			2a2b	AM22VSE-22R	2,310	○	

① 接点構成

a. 上表以外の接点構成も用意しています。

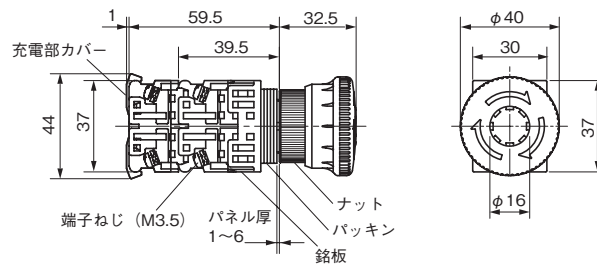
接点構成	1b	1a1b	2b	1a2b	3b	2a2b	4b
記号	01	11	02	12	03	22	04

b. 最大4接点まで製作できます。

c. a接点はオーバーラップ接点 (AR9B290-S) を使用しています。

●外形寸法図 [単位: mm]

① ブッシュロック大形 (AM22V0E形)



② ブッシュロック中形 (AM22VSE形)

