



# コマンドボックス閉鎖形，耐じん形・防噴流形

テクニカ

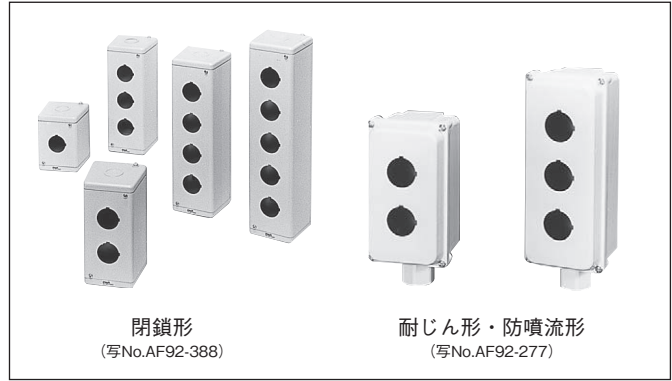
## ■特長

### ■閉鎖形

- 1点穴～5点穴用まで完備した閉鎖形鋼板製ボックスです。
- 丸みのある，やわらかいデザインです。
- φ22，φ25，φ30シリーズコマンドスイッチの中から用途に応じて選択できます。

### ■耐じん形・防噴流形

- 軽量で丈夫なアルミダイカスト製です。
- 丸みのある，やわらかいデザインです。
- 1点穴～4点穴用（4点穴用はφ22シリーズのみ）まで用意しています。



## ■ご注文指定事項（形式説明）

基本形式 **AHX901A**

スイッチ取付穴サイズを示す数字

2	φ22シリーズ
1	φ25シリーズ
0	φ30シリーズ
9	穴なし

保護構造を示す

A	閉鎖形
W	耐じん形・防噴流形

コマンドスイッチの取付穴数を示す数字

数字	取付穴数	閉鎖形	耐じん形・防噴流形
1	1点穴	○ <sup>①</sup>	○ <sup>②</sup>
2	2点穴	○	○
3	3点穴	○	○
4	4点穴	○	○ <sup>③</sup>
5	5点穴	○	—
9	1点穴	—	○ <sup>①</sup>

① 1点専用ボックスです。  
② 2点穴用ボックスと外形寸法は同じです。  
③ φ22シリーズのみ製作できます。

## ■形式・商品コード・価格・納期

保護構造	形式 (□内取付穴 サイズ指定)	商品コード (□内取付穴 サイズ指定)	希望小売価格 [円]	納期
閉鎖形	AHX9□1A	AJ□1-A	775	◎
	AHX9□2A	AJ□2-A	880	◎
	AHX9□3A	AJ□3-A	1,040	◎
	AHX9□4A	AJ□4-A	1,120	◎
	AHX9□5A	AJ□5-A	1,280	◎
耐じん形・防噴流形	AHX929W	AJ29W	3,500	◎
	AHX919W	AJ19W	3,500	◎
	AHX909W	AJ09W	3,500	◎
	AHX9□1W	AJ□1-W	3,790	◎
	AHX9□2W	AJ□2-W	3,790	◎
	AHX9□3W	AJ□3-W	4,300	◎
	AHX924W	AJ24-W	4,300	◎
				◎ 標準品 ○ 準標準品 □ 受注品 K

## ■仕様

名称	閉鎖形	耐じん形・防噴流形
保護構造	IP40 (IEC 60529)	IP65 (IEC 60529)
材質 (ボックス)	鋼板製	アルミダイカスト
標準塗装色	5Y7/1 半ツヤ (JEM 標準パネル色)	
使用周囲温度	-25～+50℃	
使用周囲湿度	45～85%RH (-5～+40℃において)	
取付可能 <sup>①</sup> スイッチ	φ22, φ25, φ30シリーズコマンドスイッチ AK22, RC310-F形カムスイッチ φ30丸胴形メータ	φ22シリーズ   φ25シリーズ   φ30シリーズ 取付可能スイッチと保護構造事項参照
有効奥行寸法	73mm	84mm
配線引込口	二重半抜穴 (φ22/φ27上面, 下面)	
オプション	・取付金具：コマンドボックスを取付金具を用いて横取付，15°傾斜取付できる取付金具も用意しております。(G18-4ページ参照)	

① 取付可能スイッチの選定に際しては，ボックスの有効奥行寸法を確認してください。

## ■取付可能スイッチと保護構造（耐じん形・防噴流形の場合）

ボックスの保護構造はIP65ですが取付ける器具により保護構造が変わりますのでご注意ください。なお器具の選定に際しては，ボックスの奥行寸法を確認ください。また特殊環境，屋外（メッキ工場，海岸，特殊切削油など）のもとで使用される場合はご相談ください。

### ●IP65（耐じん形・防噴流形）適合器具例

- ・φ25，φ30シリーズコマンドスイッチ  
右記IP40適合器具を除く押しボタンスイッチ，照光押しボタンスイッチ，セレクトスイッチ，表示灯，多方向スイッチ
- ・φ22シリーズコマンドスイッチ  
押しボタンスイッチ，照光押しボタンスイッチ，セレクトスイッチ，表示灯，多方向スイッチ
- ・カムスイッチ  
AK22シリーズ（φ22），RC310Fシリーズ（φ30）

### ●IP40（閉鎖形）適合器具例

- ・φ25シリーズコマンドスイッチ  
角形押しボタンスイッチ，角形照光押しボタンスイッチ，角形セレクトスイッチ，角形表示灯，記名角形表示灯
- ・φ30シリーズコマンドスイッチ  
照光押しボタンスイッチ（プッシュ・プル中形），調光式ドーム形表示灯

## ■パネル（壁面）取付のご注意（耐じん形・防噴流形の場合）

1. 本体ケース4か所の取付穴に圧入されている防水ブッシュにM4ねじを差し込みドライバなどでたたくと、ねじは防水ブッシュを突き破ります。（図1）
2. ねじをパネル取付穴に入れ、ナットで固定します。（図2）なお、ブッシュにねじを通して防水性能は変わりません。

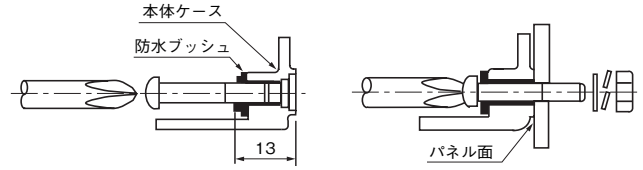
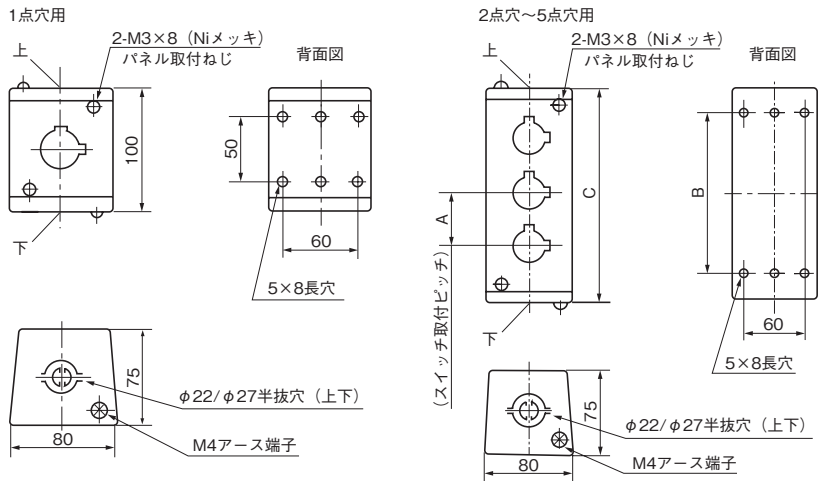


図1

図2

## ■外形寸法図 [単位：mm]

### ●閉鎖形

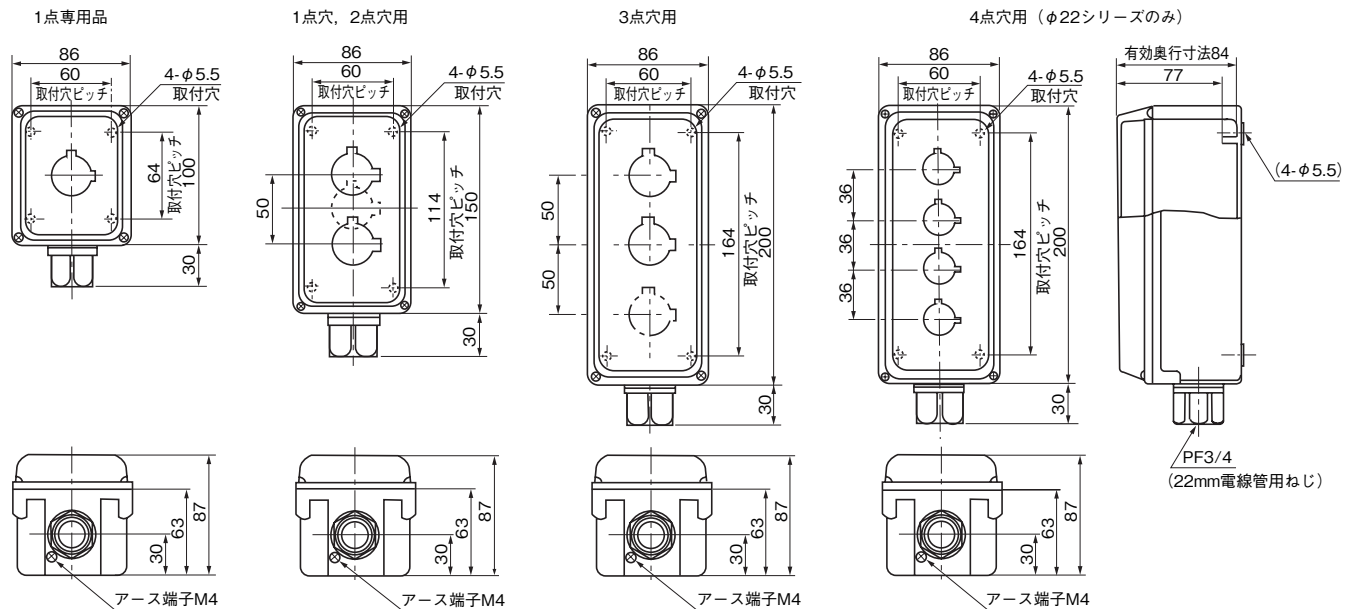


適用	寸法 [mm]		
	A	B	C
2点穴	50	100	150
3点穴	50	150	200
4点穴	50	200	250
5点穴	50	250	300

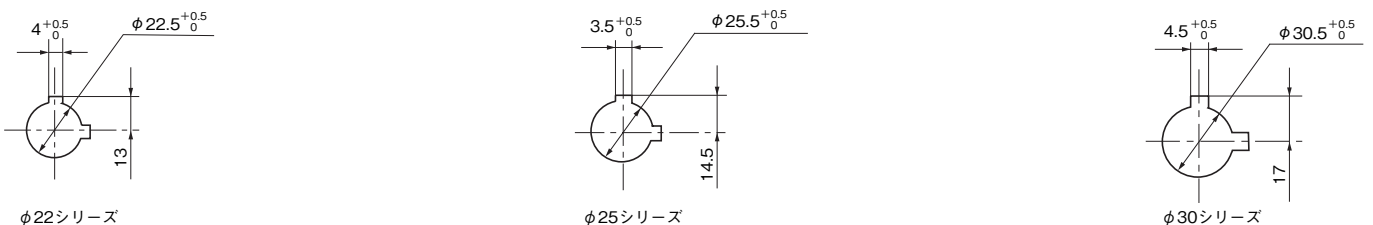
G18

コマンドボックス

### ●耐じん形・防噴流形



### ●コマンドスイッチ取付寸法図（閉鎖形，耐じん形・防噴流形）





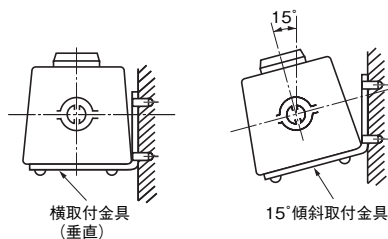
## コマンドボックス閉鎖形，耐じん形・防噴流形

テクニカ

### ■コマンドボックス取付金具（閉鎖形用）

種類	取付方法	商品コード	品番	希望小売価格 (円)	納期
1点用	垂直用	AJ91S	AJ90009	580	◎
	傾斜用	AJ91K	AJ90008	580	
2点用	垂直用	AJ92S	AJ90010	750	
	傾斜用	AJ92K	AJ90011	750	
3点用	垂直用	AJ93S	AJ90012	910	
	傾斜用	AJ93K	AJ90013	910	
4点用	垂直用	AJ94S	AJ90014	1,300	
	傾斜用	AJ94K	AJ90015	1,300	
5点用	垂直用	AJ95S	AJ90016	1,500	
	傾斜用	AJ95K	AJ90017	1,500	

◎在庫品：営業所によっては、在庫が無い場合もあります。

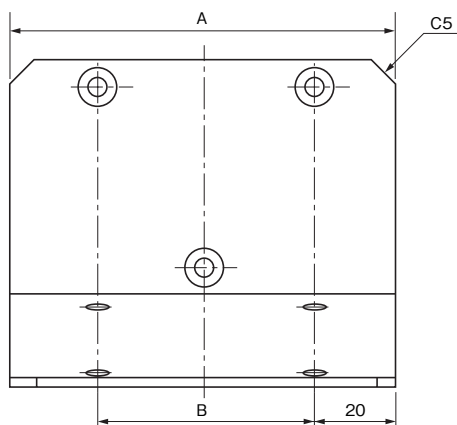
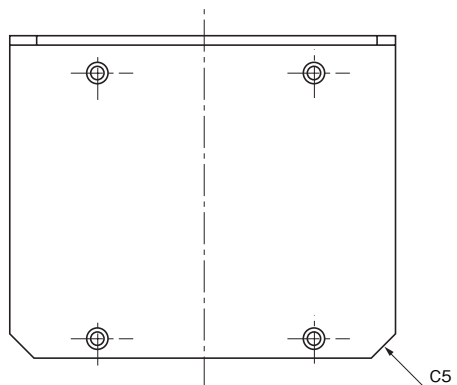


取付金具（オプション）

### ■取付金具外形図 [単位：mm]

G18

コマンドボックス



商品コード	寸法		
	A	B	C°
AJ91S	90	50	90
AJ91K	90	50	105
AJ92S	140	100	90
AJ92K	140	100	105
AJ93S	190	150	90
AJ93K	190	150	105
AJ94S	240	200	90
AJ94K	240	200	105
AJ95S	290	250	90
AJ95K	290	250	105

